

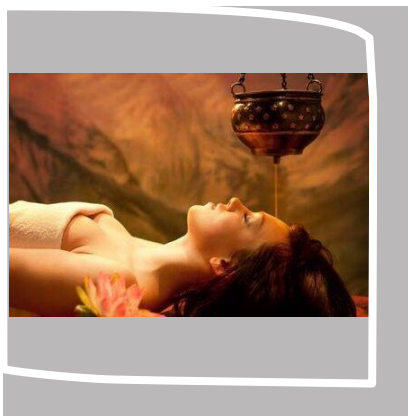


THERAPEUTE CORPOREL EN AYURVEDA

Durée : 390 heures

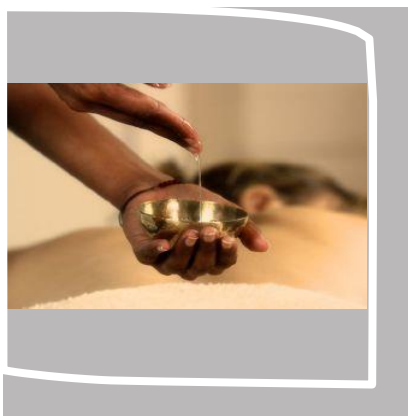
- Formation pratique en présentiel 70h sur 10 jours
- E-learning 120h de vidéos et cours audio
- Travail personnel 200h

Tarifs : 2000€



OBJECTIF PEDAGOGIQUE

- S'initier aux principes fondamentaux de la « Médecine Ayurvédique ».
- Reconnaître une constitution doshique pour être capable d'adapter les soins et massages
- Proposer des massages de bien-être ayurvédique pour la détente du corps et du mental.
- Proposer des soins spécifiques en réflexologie plantaire au bol kansu
- Situer et stimuler les points marmas du visage et du crâne pour calmer l'agitation mentale.
- Respecter les critères de la charte Pure Ayurveda pour exercer avec qualité.
- Pratiquer le massage amincissant Udvartanam
- Prendre soins des muscles, des tendons et des articulations grâce aux pochons chauds au plantes, le Pinda Sveda.



PROGRAMME PRATIQUE EN PRESENTIEL

Suivi des cours : 2 modules de 5 jours

- Module Abhyanga Massage
 - Bienfaits et contre-indications
 - Théorie sur les états de douleurs, d'inflammation et de raideur
 - Choix des huiles thérapeutiques Tailam
 - Pratique du protocole shiroabhyanga
 - Pratique du protocole abhyanga, massage complet du corps
- Modules Thérapies corporelles VPK
 - Bienfaits et contre-indication des différentes thérapies corporelles
 - Pratique massage minceur udvartanam,
 - Pratique protocole soin du dos avec marmas kati basti
 - Pratique des pochons anti-inflammatoires pinda sveda,
 - Pratique soin du visage et du mental avec le mukha lepam et le shirodhara
 - Pratique réflexologie plantaire padabhyanga, marmas pieds et bol kansu





Modalités pédagogiques

Supports de cours théoriques et pratiques

Vidéos et audios pré-enregistrées à étudier en e-learning

Cours en présentiel sur les massages et les thérapies corporelles

Qualité professionnelle - Certification QUALIOPI

Moyens techniques

- Salle théorie : Chaise avec tablette et paper board
- Salle pratique : salle de 40 m² à 100 m²
- Apporter de quoi écrire ainsi que votre ordinateur
- La liste du matériel à prévoir pour les thérapies corporelles vous est communiqué au moment de la rentrée scolaire.

Suivi d'exécution

- Feuille de présence par demie journée à signer électroniquement
- Evaluation en continue
- Attestation de suivi de formation

Public concerné

- Professionnels de la santé et du bien-être
- Personne en reconversion professionnelle
- Etablissements de bien-être
- Centre de Thalassothérapie
- Professionnels de l'Ayurveda
- Professeurs de Yoga
- Toutes personnes dans une dynamique professionnelle

Appréciation de résultats

Un certificat de réalisation de l'action de formation est remis à chaque participant à l'issue de la formation.

Encadrement pédagogique

La formation est assurée par des experts du domaine enseigné avec + de 20 ans d'expérience professionnelles.



Programme

THEORIE EN E-LEARNING– FONDAMENTAUX ET DIAGNOSTI SELON L'AYURVEDA

- Introduction à l'ayurveda
- Philosophie
- Les 3 doshas
- Anatomie et physiologie ayurvédique
- Analyse d'une constitution doshique Prakriti
- Etudes des symptômes et des causes de déséquilibre des doshas

PRATIQUE EN PRESENTIEL – MASSAGE ET THERAPIES CORPORELLES

MODULE 1 - Le MASSAGE ABHYANGA

Durée : Stage de 5 jours en présentiel limité à 12 personnes

Le massage abhyanga

- Bienfaits et contre-indications du massage abhyanga
- Propriétés des huiles thérapeutiques Tailam
- Posture corporelle, état d'esprit et souffle du masseur
- Apprentissage du protocole de massage shiro champi- massage du cuir chevelu, de la nuque et des épaules,
- Apprentissage du protocole du massage complet du corps Abhyanga

MODULE 2 – LES THERAPIES CORPORELLES VPK

Durée : Stage de 5 jours en présentiel limité à 12 personnes

La thérapie Shirodhara – Découvrez la technique traditionnelle de l'Inde utilisée pour faciliter le sommeil, apaiser l'agitation mentale et faciliter la concentration et la mémoire.

La thérapie Kati basti – Le soin bien-être du dos - L'aggravation du doshas vata se manifeste souvent par une dégénérescence des tissus osseux qui occasionne de la douleur et des raideurs, notamment au niveau du dos. Apprenez le massage Kati Basti pour apporter un véritable bien-être au dos.

Réflexologie plantaire ayurvédique & bol Kansu – Étudiez les zones du pieds et ses points marmas pour pratiquer un massage du pied au ghee et découvrez comment utiliser le bol kansu pour libérer la personne des énergies négatives et de la colère.

Les pochons Pinda sveda – Comprenez les bienfaits des différents types de Pinda Sveda, qu'ils soient à sec, huileux ou au riz médicinal pour savoir lequel appliquer et proposez à vos clients un traitement corporel unique, réalisé avec des pochons chauds pour renforcer les muscles et le système immunitaire, améliorer la circulation sanguine, agir sur les troubles neurologiques, soulager les douleurs et les raideurs, rajeunir et dynamiser le corps.

L'Udvardanam – Pratiquez le massage à sec udvardanam pour contrôler le dosha kapha afin d'éliminer les graisses de l'épiderme, de faire circuler les fluides, d'embellir la peau, d'éliminer les toxines et de stimuler le métabolisme.

Evaluation des savoirs pratiques – La validation des savoirs pratiques se fait en continue



**CALENDRIER
THERAPEUTE CORPOREL EN AYURVEDA**

LES PRINCIPES FONDAMENTAUX DE L'AYURVEDA			
Cours	Dates	Horaires	Suivi
Partie 1. Les fondamentaux de l'Ayurveda	50h en E-learning à votre rythme		
Partie 2. Le diagnostic ayurvédique	70h en E-learning à votre rythme		

LES THERAPIES CORPORELLES DE L'AYURVEDA			
Cours	Dates	Horaires	Suivi
Module 1. Abhyanga Massage	du 7 au 11 juillet 2025	9h à 12h30 et 14h à 17h30	Présentiel
Module 2. Thérapies corporelles VPK	du 13 au 17 juillet 2025	9h à 12h30 et 14h à 17h30	Présentiel
Certificat	Remise du certificat de Thérapeute Corporel le dernier jour de cours		



MODULE EN OPTION – STAGE DE SUPERVISION et PRISE EN CHARGE D'UN VRAI CLIENT

Objectif : Ce stage limité à 2 stagiaires à la fois, vous permet d'avoir un retour sur votre capacité à prendre en charge un client, réaliser un bilan dans le timing est prendre confiance dans votre pratique des massages et soins corporels avant de vous installer professionnellement.

Programme de 3 jours / 2 nuits

Jour 1

Arrivée là 17h : Installation dans votre hébergement & Détente au Spa, sauna et bain nordique

Jour 2

8h30 à 12h30 : Réalisation d'un bilan 1h30 + pratique de 2h30 de soins combinés (Stagiaire N°1)

13h30 à 17h30 : Réalisation d'un bilan 1h30 + pratique de 2h30 de soins combinés (Stagiaire N°2)

Jour 3

9h à 12h00 : Mini bilan 30' + 1h Abhyanga avec un vrai client + debrief fin de stage 1h (Stagiaire n°1)

13h à 16h00 : Mini bilan 30' + 1h Abhyanga avec un vrai client + debrief fin de stage 1h (Stagiaire n°2)

Départ à 16h

A quoi s'attendre ?

- Vous pratiquez un massage du dos sur le maître de stage pour avoir son retour sur la qualité de votre toucher puis enchaînez 2h30 de soins combinés auprès de l'autre stagiaire.
- Vous bénéficiez d'un accès au sauna, bain nordique et jacuzzi le jour de votre arrivée, vous êtes logé en chambre partagée avec l'autre stagiaire dans un charmant lodge face au parc des chevaux et vous recevez le deuxième jour, 7 soins ayurvédiques combinés (sur cette journée, les soins sont pratiqués par l'autre stagiaire).
- Vous accueillez un vrai client lors d'une séance ayurvédique d'1h30 le troisième jour.
- La supervision consiste à vous assistez lors de la réalisation des soins combinés et pratiqués sur l'autre stagiaire. A cela s'ajoute un debriefing sur votre gestion d'un RDV, votre qualité de toucher (enveloppement, profondeur, précision, adaptation au profil doshique, rythme, posture), votre aisance à organiser l'espace de travail et à respecter le timing.

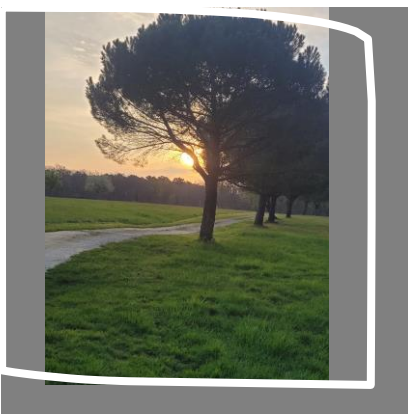
Les soins combinés sont : shiro champi + padabhyanga kansu + udvartanam + abhyanga + pinda sveda + shiroabhyanga + shirodhara.

NB : Le matériel, les serviettes, les huiles et les plantes sont fournis par le maître de stage.

NB : Les repas ne sont pas inclus dans le tarif (pensez à prévoir votre nourriture).

Tarifs 2 nuits / 3 jours : 580 €

Dates disponibles pour effectuer votre stage (à préciser au moment de votre inscription) : 12,13,14 juin 2025 / 25,26,27 août 2025 / 20,21,22 octobre 2025 / 17,18,19 Novembre/ 15,16,17 décembre 2025



INFOS PRATIQUES

LIEU DES COURS

- Si groupe de 6 personnes, alors l'apprentissage des thérapies corporelles a lieu au 2, rue Alfred de Vigny 37460 Céré-La-Ronde.
- Si groupe de 12 personnes, alors les cours sont à Amboise sur l'Île d'Or.

NB : Le lieu exact vous sera indiqué au mois de février 2025.

HEBERGEMENT & REPAS

- Vous pouvez résider en chambre partagée au sein des Lodges du Spa des Indes à 50€/nuit situé 5, Le Chêne 37460 Céré-La-Ronde (à 30 minutes d'Amboise).

Prévoyez vos courses pour préparer vos repas dans votre hébergement.

MATERIEL A PREVOIR

Pour les thérapies corporelles :

- 4 litres d'huile de sésame
- 1 pot de ghee
- 2 grands draps de bain
- Un chauffe huile
- Un bol pour mettre l'huile à chauffer
- Un bol Kansu
- Du Sopalín

Tout au long de la formation : Un ordinateur portable

EVALUATION

Vous êtes évalué (e) en continue lors de votre apprentissage

CERTIFICATION

Le parcours de Thérapeute Corporel Ayurvédique est reconnu par l'Etat dans le cadre de la formation professionnelle car il bénéficie de la Certification QUALIOPI de DIDAXIS et nécessite la signature de feuille d'émargement par demi-journée de formation pour attester de l'assiduité du suivi de formation.

FINANCEMENT

Le parcours de Thérapeute Corporel est inscrit au CARIF et permet ainsi la prise en charge des frais de formation par France Travail ou un OPCO (Hors CPF) / Les frais de dossier de 180 € sont à régler pour toute demande de prise en charge et sont non remboursables.

MODALITES DE PAIEMENTS

1000 € à la signature pour accéder à votre espace étudiant avant la date de début de formation, ce qui vous permet de commencer votre apprentissage E-learning + 1000 € au plus tard, la veille des cours en présentiel.



गुण्यारवेदा
ACADEMY



Caroline Henry en portage salarial chez DIDAXIS FORMATION

SIRET : 792 779 456 00047

N° d'OF (NDA) : 11755912675

Adresse siège : 99 boulevard de la Reine, 78000 VERSAILLES

Gayaveda1@gmail.com www.formationayurveda.fr

Tél. 06. 11.44.17.36